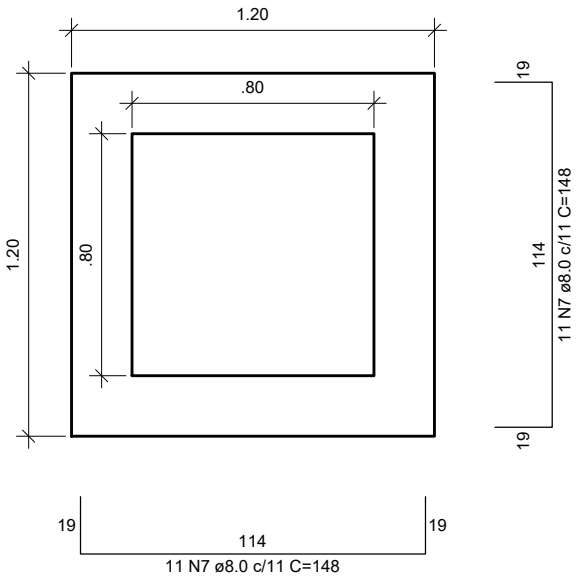
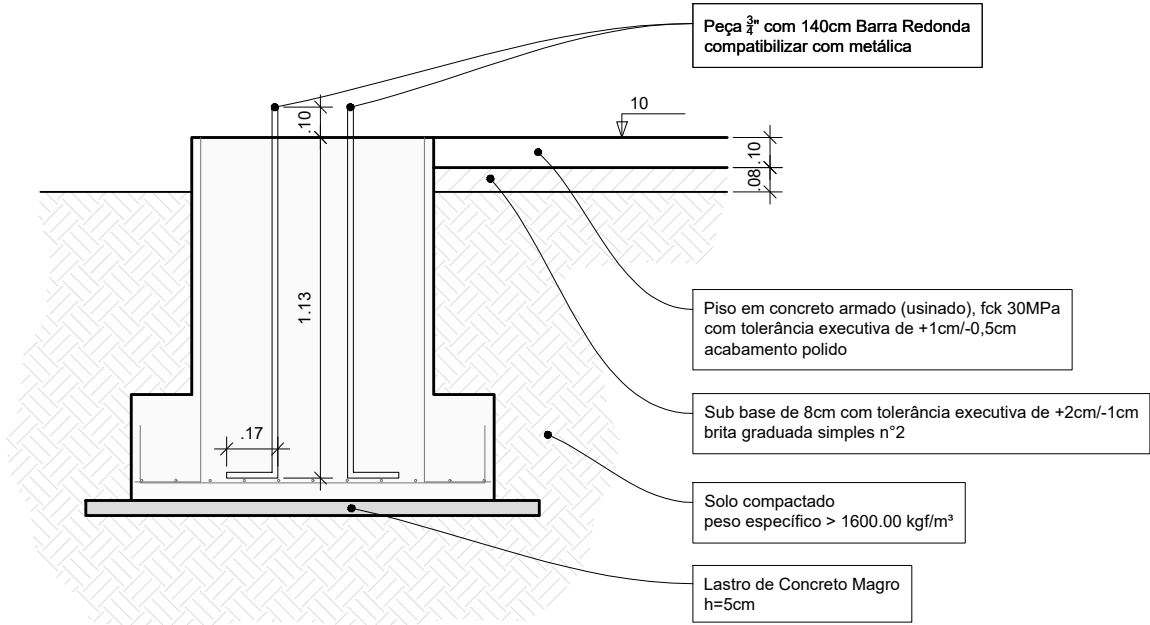
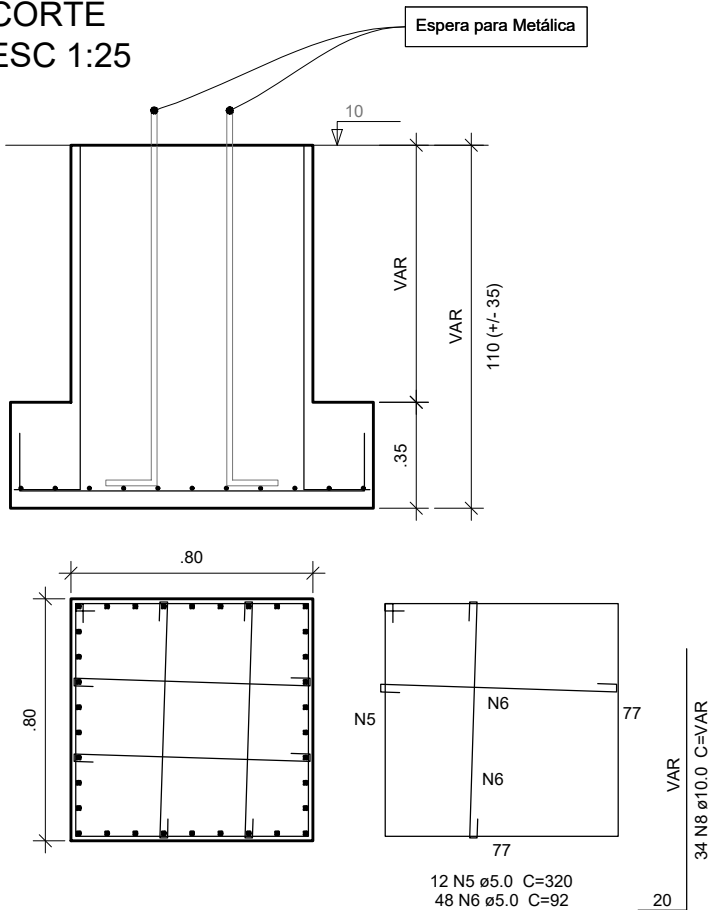


S1=S2=S3=S4=S5=S6=S7=S8=S9=S10=S11=S12

PLANTA
ESC 1:25

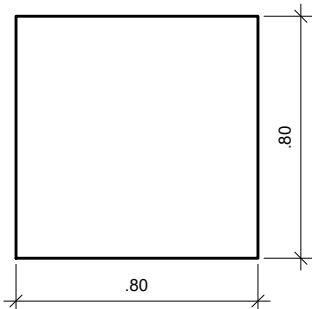


CORTE
ESC 1:25

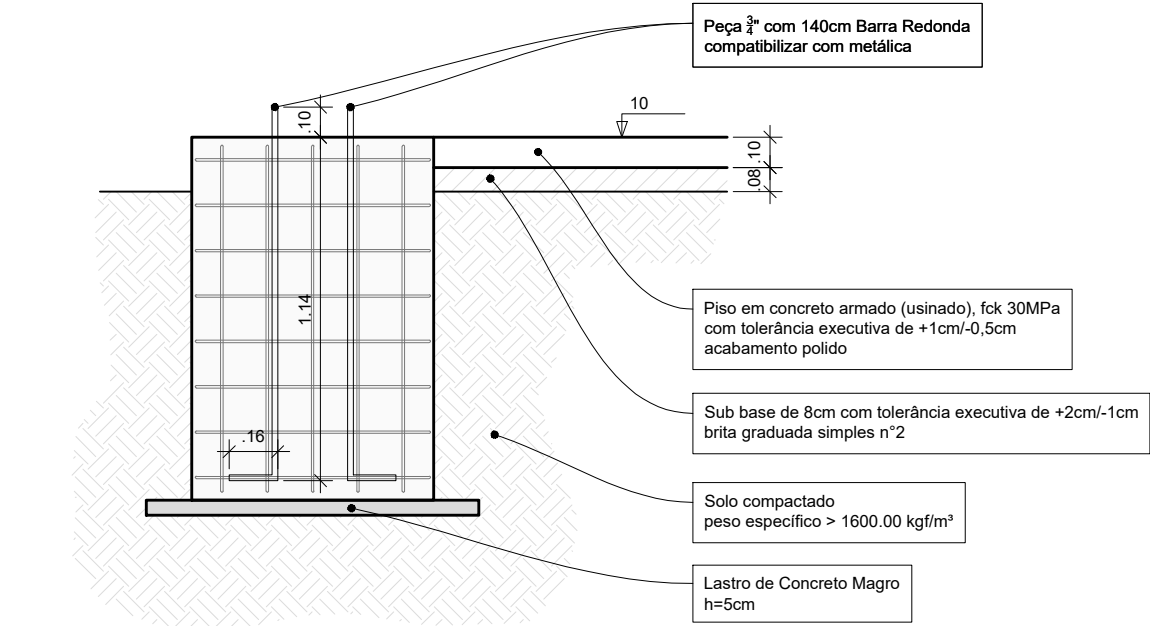
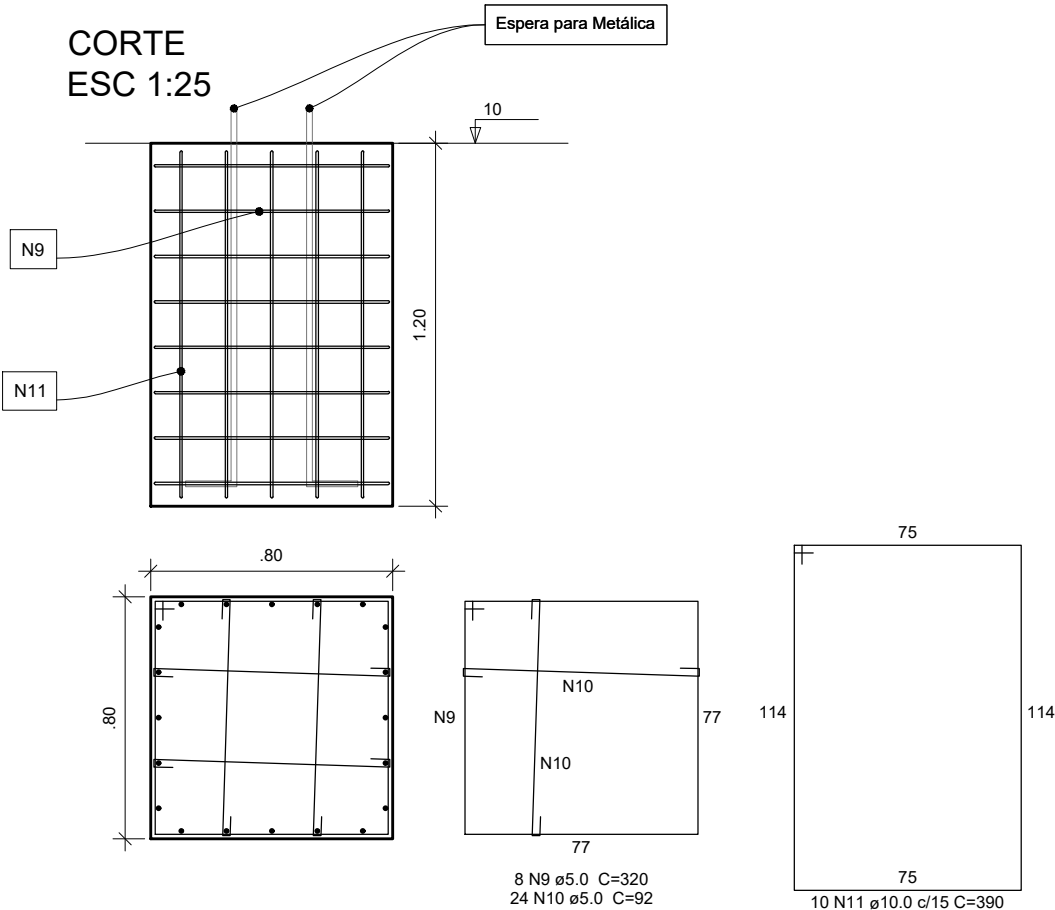


S13=S14=S15=S16

PLANTA
ESC 1:25

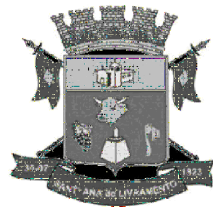


CORTE
ESC 1:25



FUNDAÇÃO PARA OS PILARES DE OITÃO

BLOCOS DE 13 AO 16 (80X80X120) CONFORME A RESISTÊNCIA DO SOLO PODE HAVER A NECESSIDADE UMA BROCA DE 25CM DE DIÂMETRO. ARMADO COM FERRO ϕ 10,0MM E 5.0MM (ESTRIBO) A CADA 10CM.



PREFEITURA MUNICIPAL DE SANT'ANA DO LIVRAMENTO

SEPLAMA - SECRETARIA DE PLANEJAMENTO E MEIO AMBIENTE

DEPARTAMENTO DO PLANO DIRETOR

RUA SETE DE SETEMBRO, 515. CEP 97573-471. FONE: (55) 3968-1126

PROJETO:

QUADRA POLIESPORTIVA COBERTA - ASSENTAMENTO SÃO LEOPOLDO

ENDEREÇO:

Assentamento São Leopoldo

RESPONSÁVEL TÉCNICO

CARLOS EDUARDO PICON ALVES
ARQUITETO E URBANISTA - CAU/RS 159342-0

PREFEITURA DE SANTANA DO LIVRAMENTO
CNPJ: 88.124.961/0001-59

DETALHES - BLOCOS

ESTRUTURAL

E03

ÁREA:

393,56 m²

ESCALAS:

1:25

DATA:

07/2024